

エゾシカ研究委員会

エゾシカ囲いワナの開発

「ホイッスル形囲いワナ」の開発および運用報告

設置期間：平成 26 年 11 月～平成 27 年 3 月 設置場所：北海道斜里郡斜里町



エゾシカ用 ホイッスル形囲いワナの外観



遠隔監視装置の電力を賄う太陽光電池



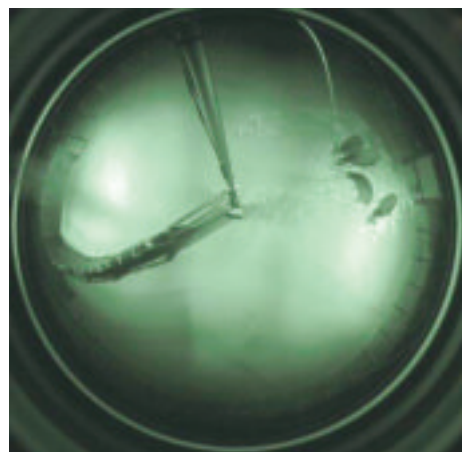
ワナ設営の様子



地上 5m に設置された遠隔監視装置が撮影したワナ内の日中画像 (右にエゾシカが確認できる)



遠隔監視装置 (右上) と落とし扉 (左)



ワナ内の夜間画像 (赤外線照射で夜でも撮影可能)